

UCHWAŁA 35/16
RADY OSIEDLA PODJUCHY
z dnia 27 stycznia 2016

Wyrażająca stanowisko Rady Osiedla Podjuchy w sprawie nowych lokalizacji ulicznych koszy na śmieci na osiedlu Podjuchy.

Na podstawie §7 pkt. 5h Statutu Osiedla Miejskiego Podjuchy (załącznik do Uchwały Nr XLIV/1321/14 Rady Miasta Szczecin z dnia 8 września 2014r.- DZ.URZ.WOJ. 2014.3947), Rada Osiedla Podjuchy uchwala co następuje:

§1.

Rada Osiedla Podjuchy wnioskuje o lokalizację dodatkowych siedmiu ulicznych koszy na śmieci na osiedlu Podjuchy. Proponowane lokalizacje to:

1. Skrzyżowanie ulic Floriana Szarego - Krzemienna.
2. Zbieg ulicy Krzemienna - Skalista.
3. Rejon ulic Skalista - Cynowa.
4. Ulica Metalowa k/Poczty Polskiej.
5. Skrzyżowanie ulic Granitowa - Marmurowa.
6. Skrzyżowanie ulic Metalowa - Krzemienna k/sklepu Dorotka.
7. Obszar ulic Mielecka - Drawska.

Uzupełnieniem podanych lokalizacji jest dokładna mapka terenowa wizualizująca propozycje Rady.

Dodatkowo z uwagi na brak kosza na śmieci przy przystanku linii 85 Przewiewna NŻ, apelujemy o przywrócenie dobrego standardu przystankowych koszy na śmieci.


UZASADNIENIE

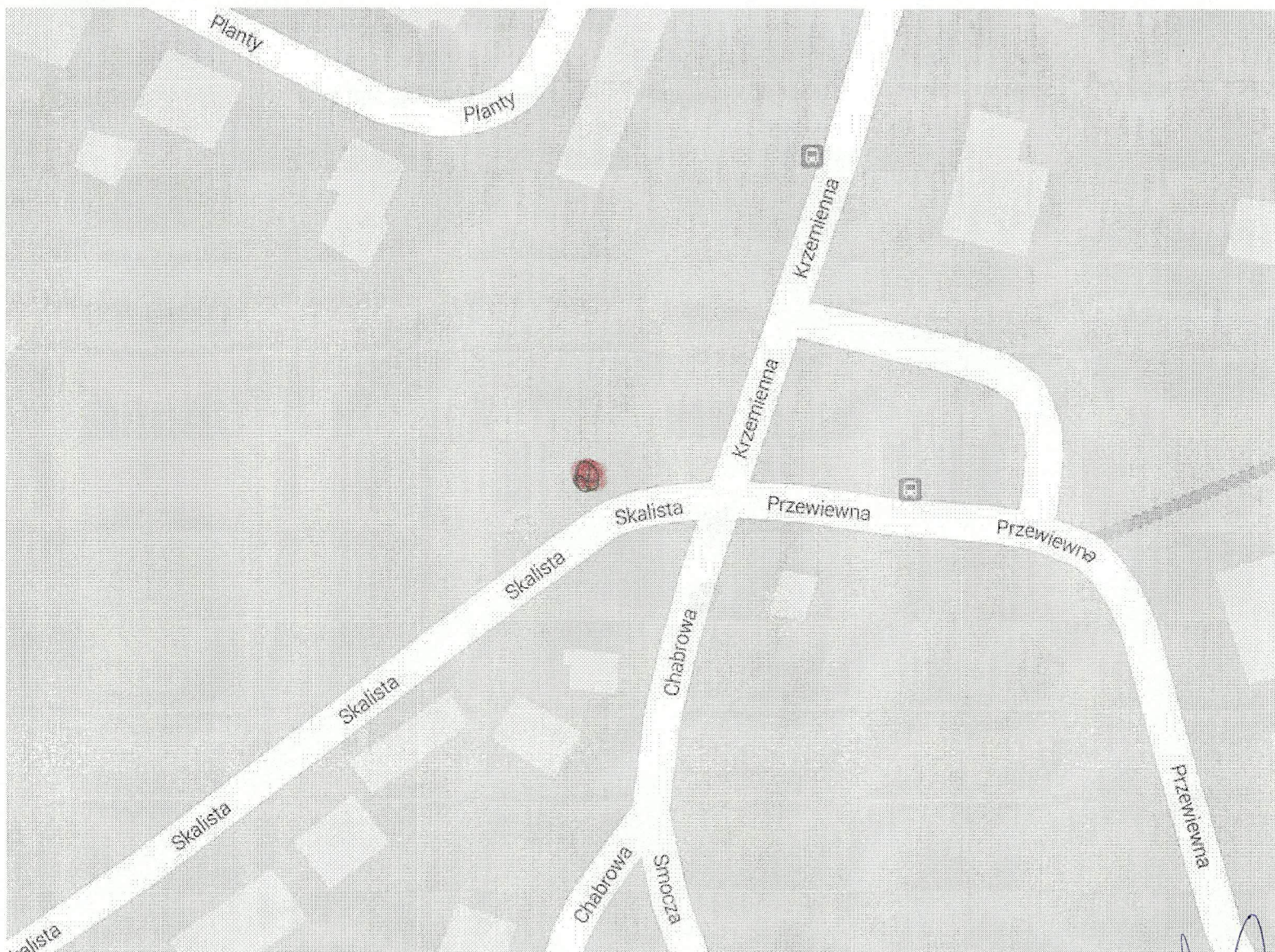
Wniosek został poprzedzony dokładną analizą potrzeb. W wyniku przeprowadzonej inwentaryzacji wskazano obszary osiedla pozbawione ulicznych koszy na śmieci. Zainstalowanie w podanych miejscach koszy wpłynie na poprawę czystości i ładu naszego osiedla.

§2.

Uchwała wchodzi w życie z dniem podjęcia.


PRZEWODNICZĄCY
Rady Osiedla Podjuchy
Maciej Szyszko


SKARBNIK
Rady Osiedla Podjuchy
Mirosława Roźmiej



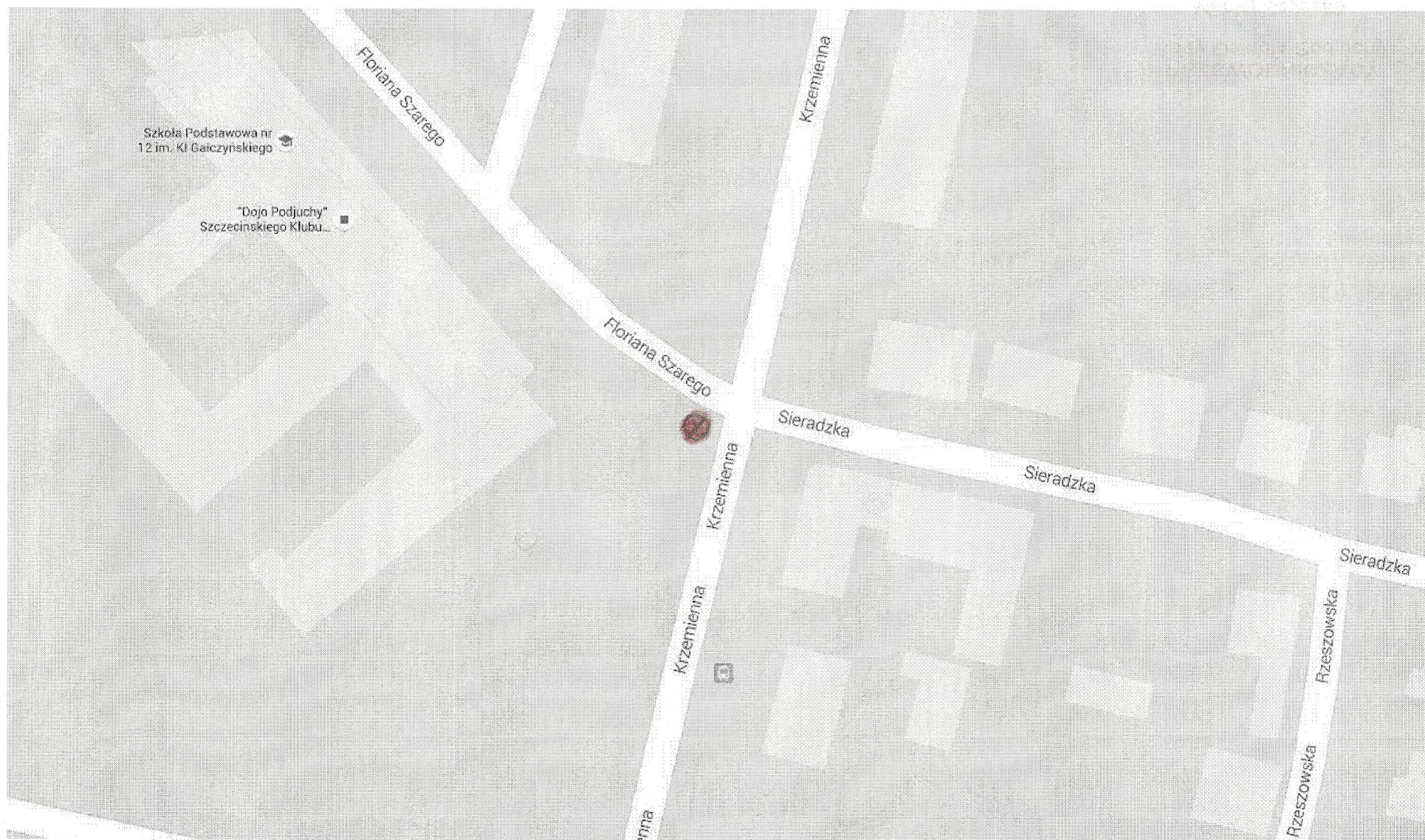
2. LOKALIZACJA - Zbieg ulicy Krzemiennej - Skalistej.



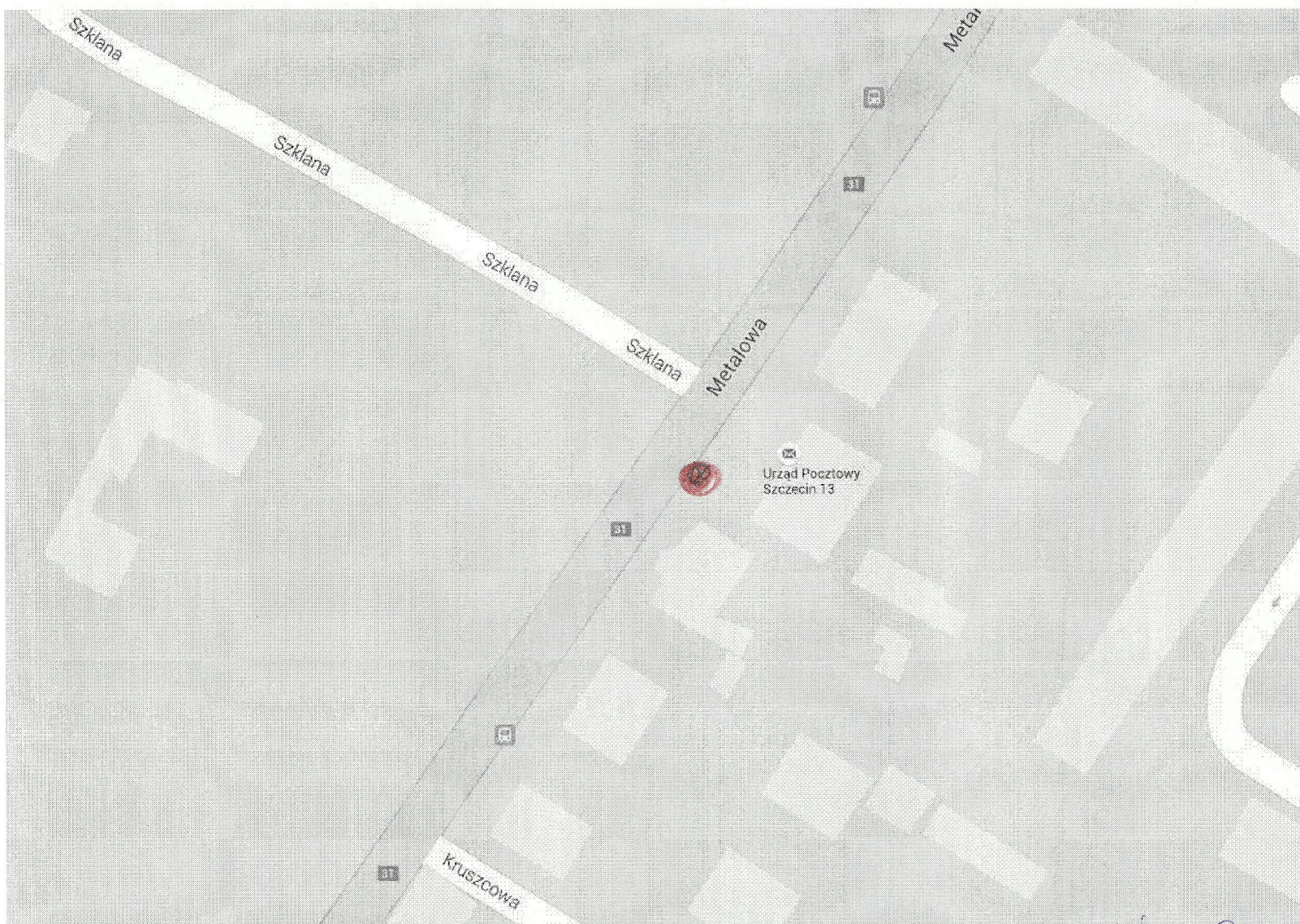
RADA OSIEDLA
Podjuchy
70-727 Szczecin, ul. Metalowa 31
tel. 91 460-92-25

PRZEWODNICZĄCY
Rady Osiedla Podjuchy

Maciej Szyszko



1. LOKALIZACJA - Skrzyżowanie ulic Floriana Szarego - Sieradzka.



4. LOKALIZACJA - Ulica Metalowa k/Poczty Polskiej.

**RADA OSIEDLA**
Podjuchy
70-727 Szczecin, ul. Metalowa 31
tel: 91 460-92-25

PRZEWODNICZĄCY
Rady Osiedla Podjuchy

Maciej Szyszko



3. LOKALIZACJA - Rejon ulic Skalista - Cynowa.



6. LOKALIZACJA - Skrzyżowanie ulic Metalowa - Krzemienna k/sklepu Dorotka.

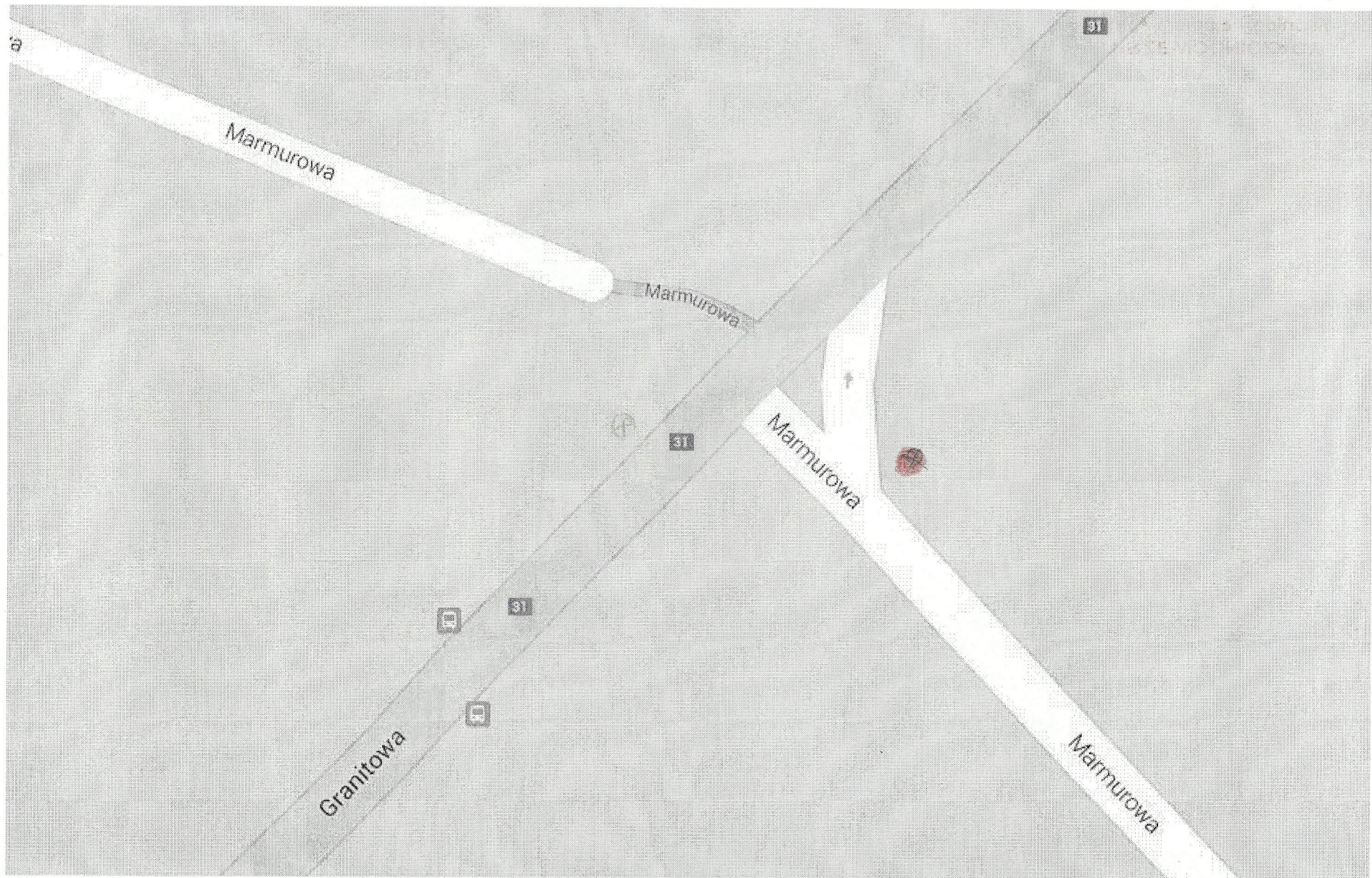


**RADA OSIEDLA
Podjuchy**

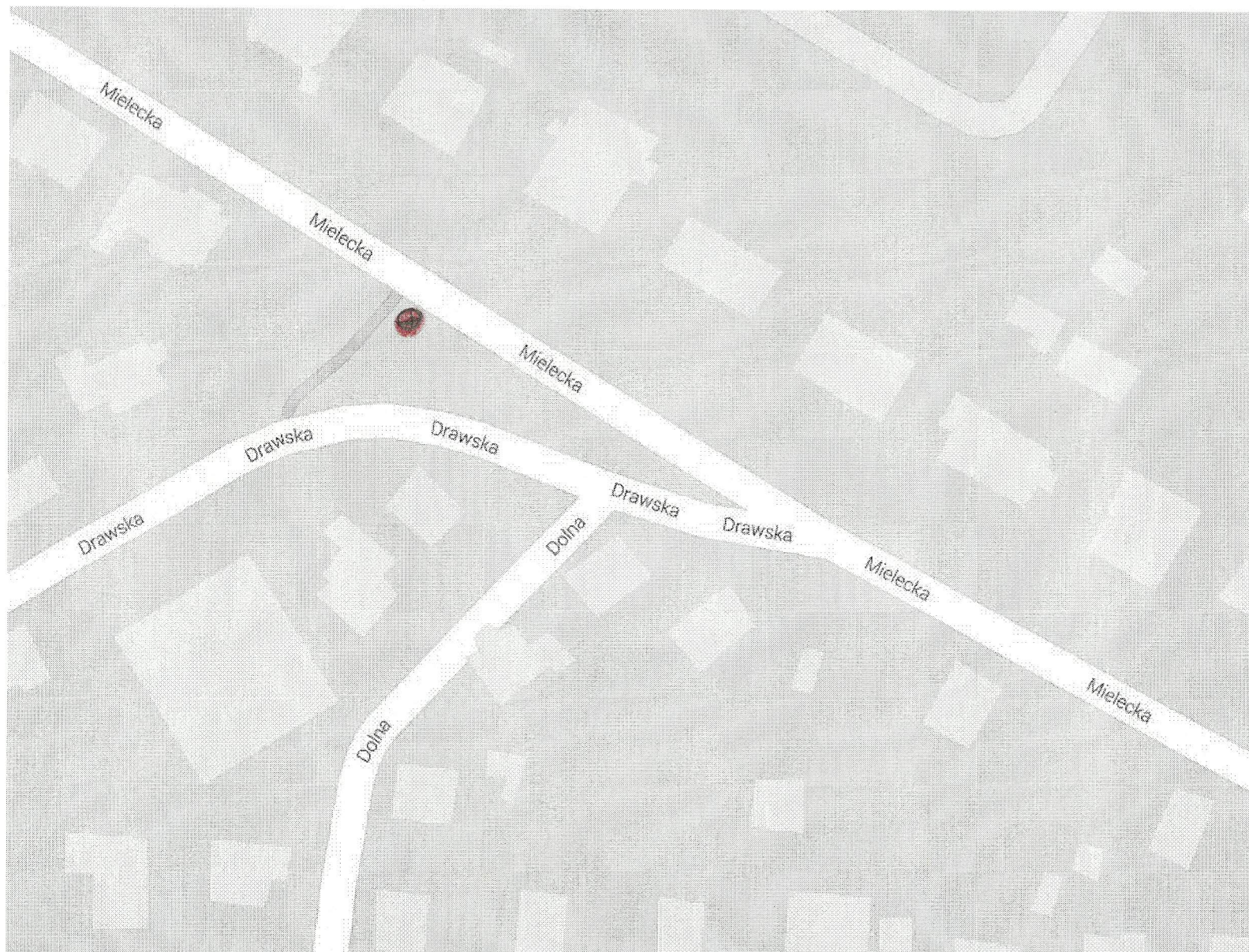
70-727 Szczecin, ul. Metalowa 31
tel. 91 460-92-25

**PRZEWODNICZĄCY
Rady Osiedla Podjuchy**

Maciej Szyszko



5. LOKALIZACJA - Skrzyżowanie ulic Granitowa - Marmurowa.



7. LOKALIZACJA - Obszar ulic Mielecka - Drawska.

 **RADA OSIEDLA**
Podjuchy
70-727 Szczecin, ul. Metalowa 31
tel. 91 460-92-25

PRZEWODNICZĄCY
Rady Osiedla Podjuchy

Maciej Szyszko